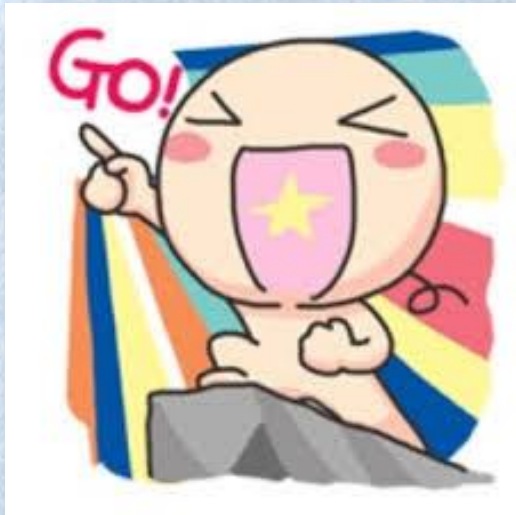


青春微旅行



一滴水紀念館

活 動 目 標

學習珍惜每一樣東西，像水上勉先生一樣：「**就算只是一滴微不足道的水，也當物盡其用。**」

一滴水紀念館

新北市淡水區中正路一段6巷30號

營業時間：星期二～星期日 09:00-18:00 (週一休館)

1. 捷運「淡水站」出站,轉搭「紅26」公車於「滬尾砲臺站」下車步行前往約5~7分鐘
2. 國道一號北上，過林口收費站轉接64快速道路往五股八里方向，於(五股一出口)接往關渡淡水方向行駛，依指標進入淡水，過紅毛城約700公尺處右轉即可。
3. 台北市，行經承德路接大度路進入淡水，過紅毛城約700公尺處右轉即可。

出發站

抵達站

單程票

時間

七張	→	淡水		48		55
----	---	----	--	----	--	----

利用星期二到星期五其中一天
早上8:30～下午2:30的時間

票價資料來源:

<http://www.metro.taipei/ct.asp?xItem=78479325&CtNode=70091&mp=122035>

行程	大約時間	經費
學校集合出發	8:30	0
坐捷運抵達淡水站	9:45	48
做「紅26」到滬尾砲臺站下車	10:00 10:30 平常日15-20分有一班車	8 老師:15
走路到一滴水紀念館	10:40	0

總經費大約每人112元

老師126元

地圖 衛星檢視



名稱：一滴水紀念館
地址：新北市淡水區中正路一段6巷(和平公園內)
聯絡電話：886-2-26263350

一滴水紀念館

Google

地圖資料©2016 Google 使用條款 回報地圖錯誤

• 一滴水紀念館簡介:

熱心人士、志工所付出之微小如一滴水之心力，凝聚完成此跨國移築心願，故命名為「一滴水紀念館」。

紀念原起造者水上覺治之子水上勉先生，一生承襲自日本「滴水」禪師的禪宗思想，崇尚珍惜萬物資源，就算只是微不足道的一滴水，也當物盡其用。

熱忱無私的跨國移築歷程：

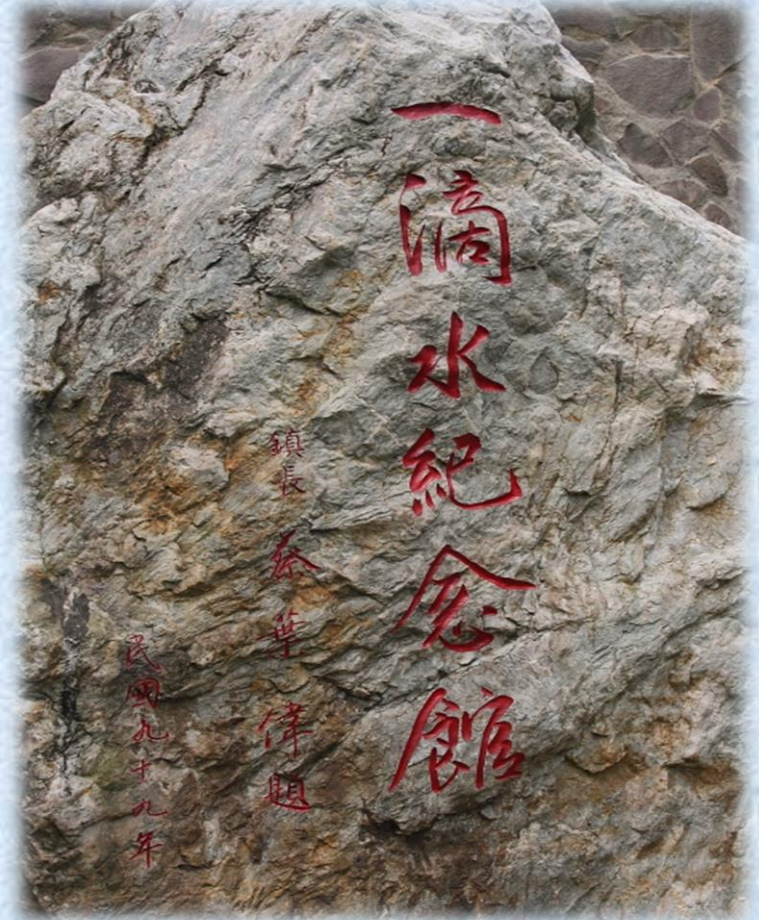
淡水一滴水紀念館係移築自日本福井縣大飯町一棟建於西元1915年間的日本古民家木造建築 Tamsui Itteki Memorial House，緣起於日本阪神及台灣921二個地震所連結的台日人民情誼，並透過多位台日熱心人士的努力，從民國94年拆解、至98年12月完成重建，歷經了約五年、多次輾轉遷移，跨越了3,000公里的旅途，遠從日本來到台灣。移築除延續成為台日交流的平台外，更是跨國人民間社區營造的精神堡壘，館內同時設置了「水上勉文庫」及「陳舜臣文庫」，以促進近代台日文學交流鳴放。

細嚐百年古民家建築語彙：

這棟由日本文豪水上勉之父水上覺治親手建造的古民家建築，**六百多根樑柱沒有使用一根釘子**，榫頭銜接方式超過20餘種，展現出登峰造極的木造建築文化；而屋中大黑柱，即由門外算進第三根，最長也是銜接最多橫樑的直柱，在日本文化中代表著一家之主的父親角色，柱頂的「棟札」更是古民家的身分證明，它以紅布包裹的木牌記載著興建的年份與建築的「棟樑」（即師傅）姓名，而紅布外並纏繞著一雙上樑時剪斷夾腳草鞋，它意味著落地生根不再遷移之意，實著有趣又引人遐想。

入內有人數限制，**一次開放20人**進入參觀，要**換脫鞋**，室內請**保持安靜**，攝影**禁止閃光燈**

到了一滴水紀念館的入口



淡水一滴水紀念館



往裡面走，沿著
步道往上



淡水一滴水紀念館



bobowin 旅行攝影生活
<http://blog.xuite.net/bobowin/me>

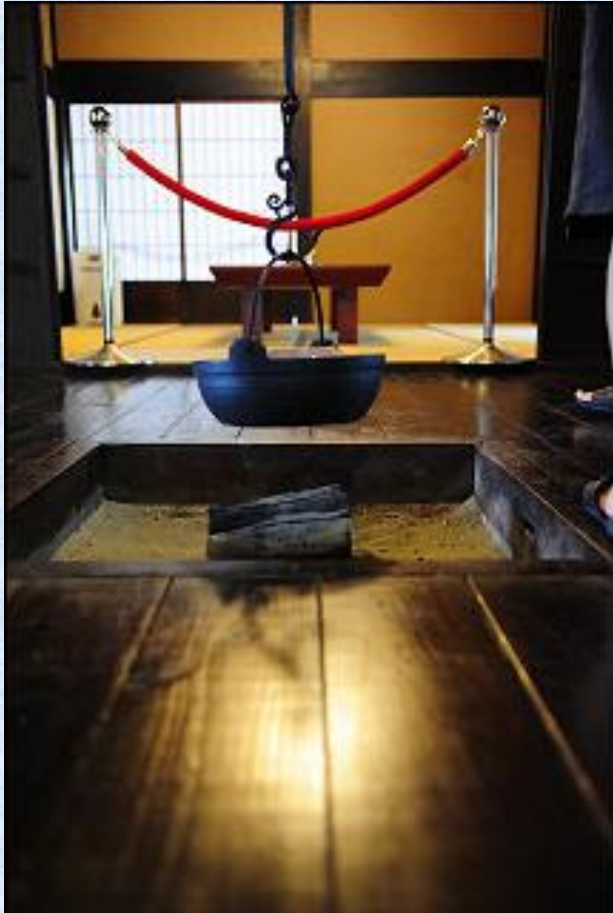
淡水一滴水紀念館



bobowin 旅行攝影生活
<http://blog.xuite.net/bobowin/me>

到了裡面，是日
本的傳統建築

日本的氣候較冷，
家家戶戶都有圍
爐區，可以取暖





戶外還有庭園

一滴水紀念館資料來源

<http://blog.xuite.net/bobowin/me/53642257->

[%5B+%E6%96%B0%E5%8C%97%E5%B8%82%E5%A5%BD%E7%8E%A9+%5D+%E6%B7%A1%E6%B0%B4%E4%B8%80%E6%BB%B4%E6%B0%B4%E7%B4%80%E5%BF%B5%E9%A4%A8~%E6%BF%83%E6%BF%83%E6%97%A5%E6%9C%AC%E5%91%B3](http://blog.xuite.net/bobowin/me/53642257-%5B+%E6%96%B0%E5%8C%97%E5%B8%82%E5%A5%BD%E7%8E%A9+%5D+%E6%B7%A1%E6%B0%B4%E4%B8%80%E6%BB%B4%E6%B0%B4%E7%B4%80%E5%BF%B5%E9%A4%A8~%E6%BF%83%E6%BF%83%E6%97%A5%E6%9C%AC%E5%91%B3)

[http://tour.ntpc.gov.tw/page.aspx?wtp=1
&wnd=136&id=1333a1267490000034f6](http://tour.ntpc.gov.tw/page.aspx?wtp=1&wnd=136&id=1333a1267490000034f6)

謝謝大家!我的報告到此結束